

環保 · 經濟 · 效率

技術規範

FA1燃燒控制器

優點：

- 燃燒機控制系統
- 機械式控制的輸出控制
- 可連接到PLC系統
- 容易設定
- 解析度10位元
- 可由電腦操作控制
- 整合鍋爐負載控制
- 整合測漏功能
- 可直接安裝於燃燒機上



環保 · 經濟 · 效率
築能環保科技
EVERTOP Enviroment



現代化燃燒系統最重要的要素是：效率

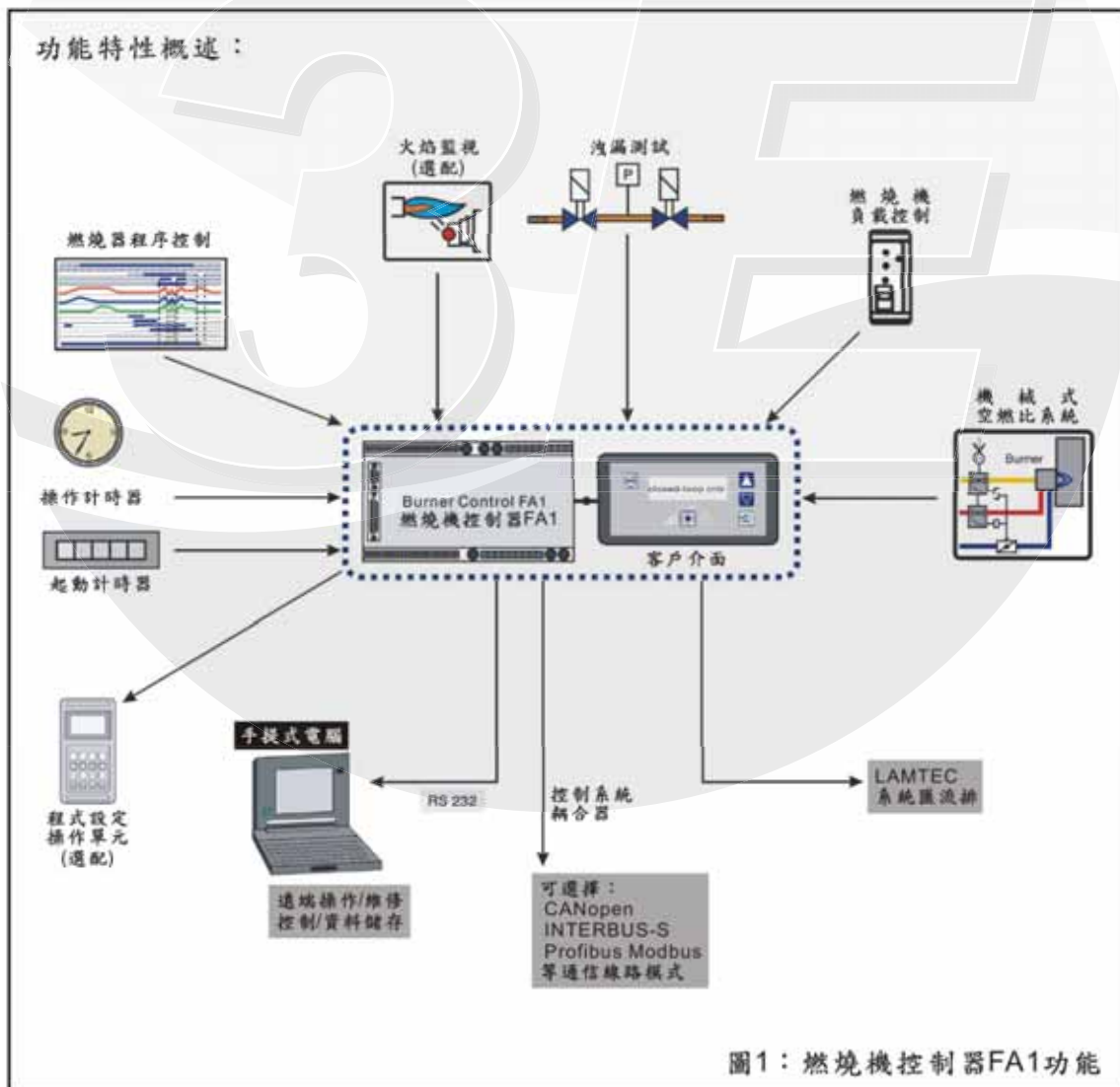
LAMTEC提供最佳解決方案：燃燒控制器FA1

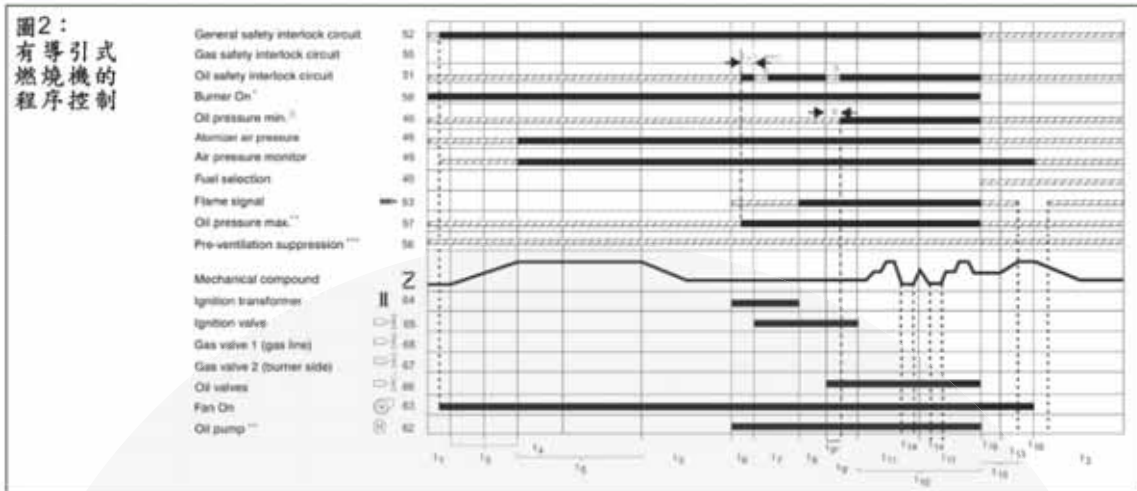
它完整結實的包括完整燃燒控制的所有需求。

燃燒器程序控制可以很容易的變更，修改參數來適應不同的工作需求。可分別設定“燃油”與“燃氣”及“有”或“沒有”導引式燃燒機的參數。在燃燒機點火前或熄滅後，也可以整合洩漏測試。依德國法規EN676規定，也可以在沒有預通風的情況下起動。

操作及故障訊息以不同語言顯示於面板上。爐子操作時數計時器可整合在內，燃燒機使用“燃油”或“燃氣”的操作時數也可整合在控制器內。“燃油”或“燃氣”的起動時間也可分開計算。

如果有須要FA1也可以輸出燃燒機的負載輸出。可以在兩只操作曲線之間作切換，例如：減少晚上負載，還可以依照天氣變化作外部操作曲線設定或啟動控制。





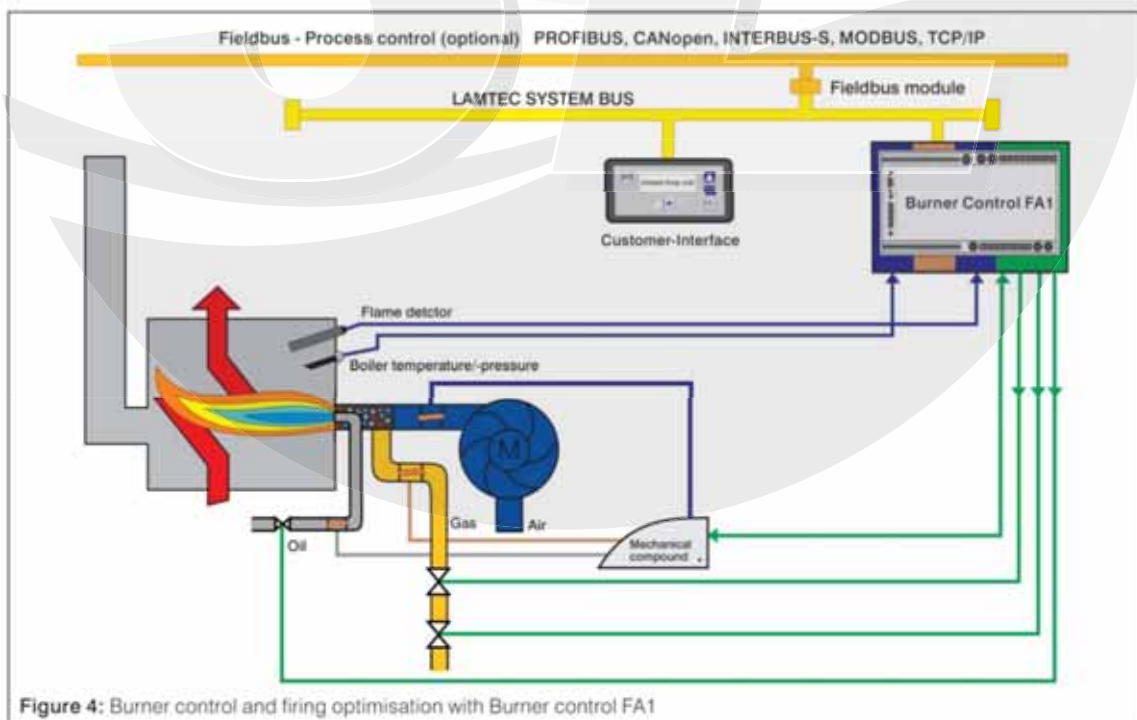
燃燒控制器FA1永遠附有LAMTEC的系統匯流排。可以和LAMTEC其它設備結合在一齊，配線容易、簡單、快速！。

燃燒控制器FA1可有效的整合既有控制系统，它使用任何語言常用的匯流排。

燃燒控制器FA1經 TÜV 認證合格，同時符合歐盟相關法令標準(EN)及TRD604所要求連續運轉的需求。

燃燒控制器FA1可與個人電腦或手提電腦連結。使啟動測試更容易，還可利用點腦作遠端操作及控制與資料儲存。

利用數據機FA1可以和辦公室互動，當故障發生時，隨時可以經由數據機瞭解原因，不須到現場察看。





- 電源供應 115V/230V
50/60 Hz
- 耗電量 約50VA
- 周界溫度 +0°C...+60°C
- 顯示器 數字顯示，可顯示2X16字元，
如：負載值、O₂值、火焰強度
系統狀態
- 輸入與輸出 14個數位輸入，24V
10個數位輸出，230V
3個類比
- 數位訊號輸出 燃氣閥門1及2
燃油閥門
引風扇啟動
燃油泵浦
點火閥門
- 資料儲存 EEPROM，每個操作曲線可設定20點

尺寸圖

